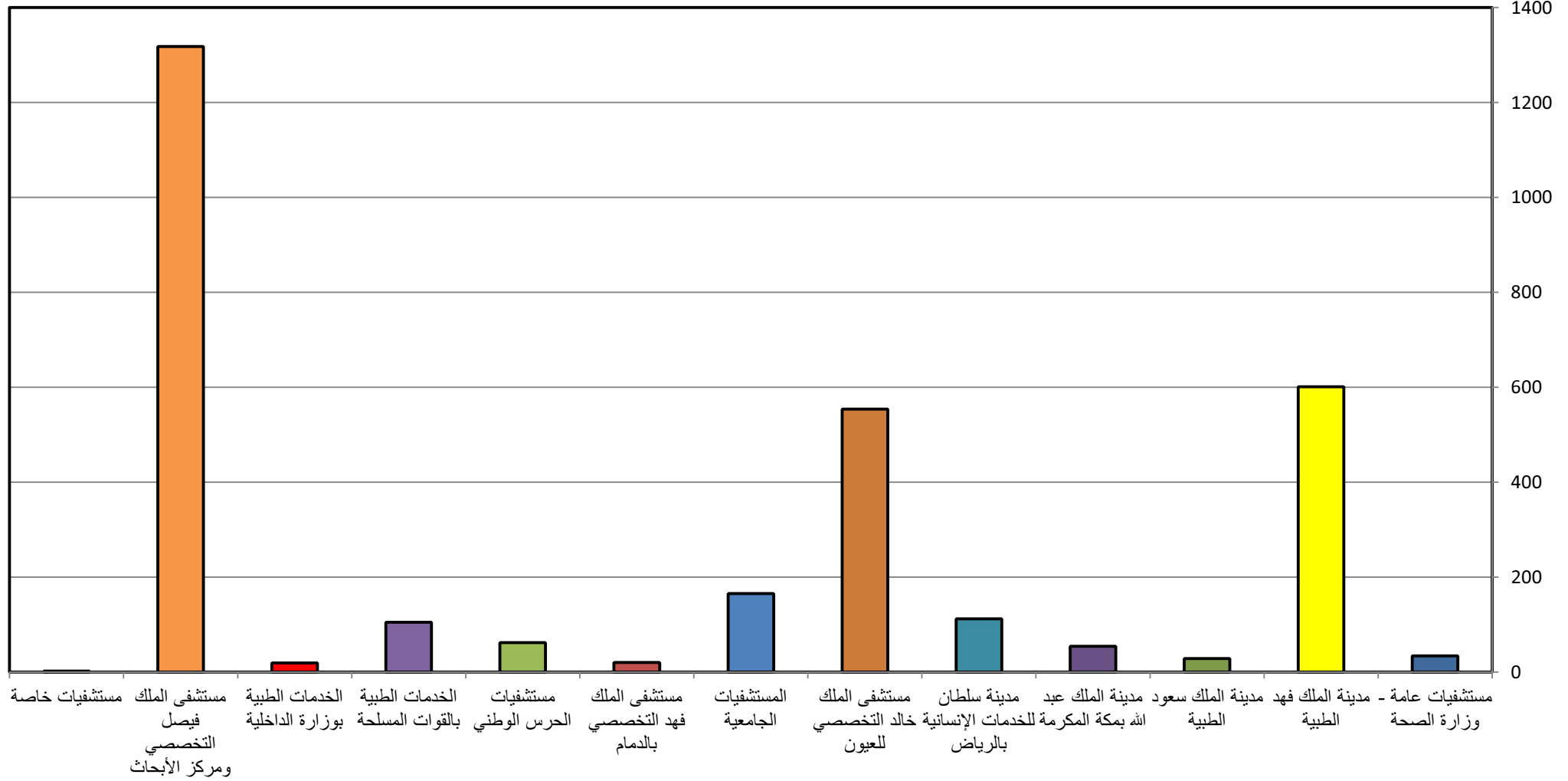
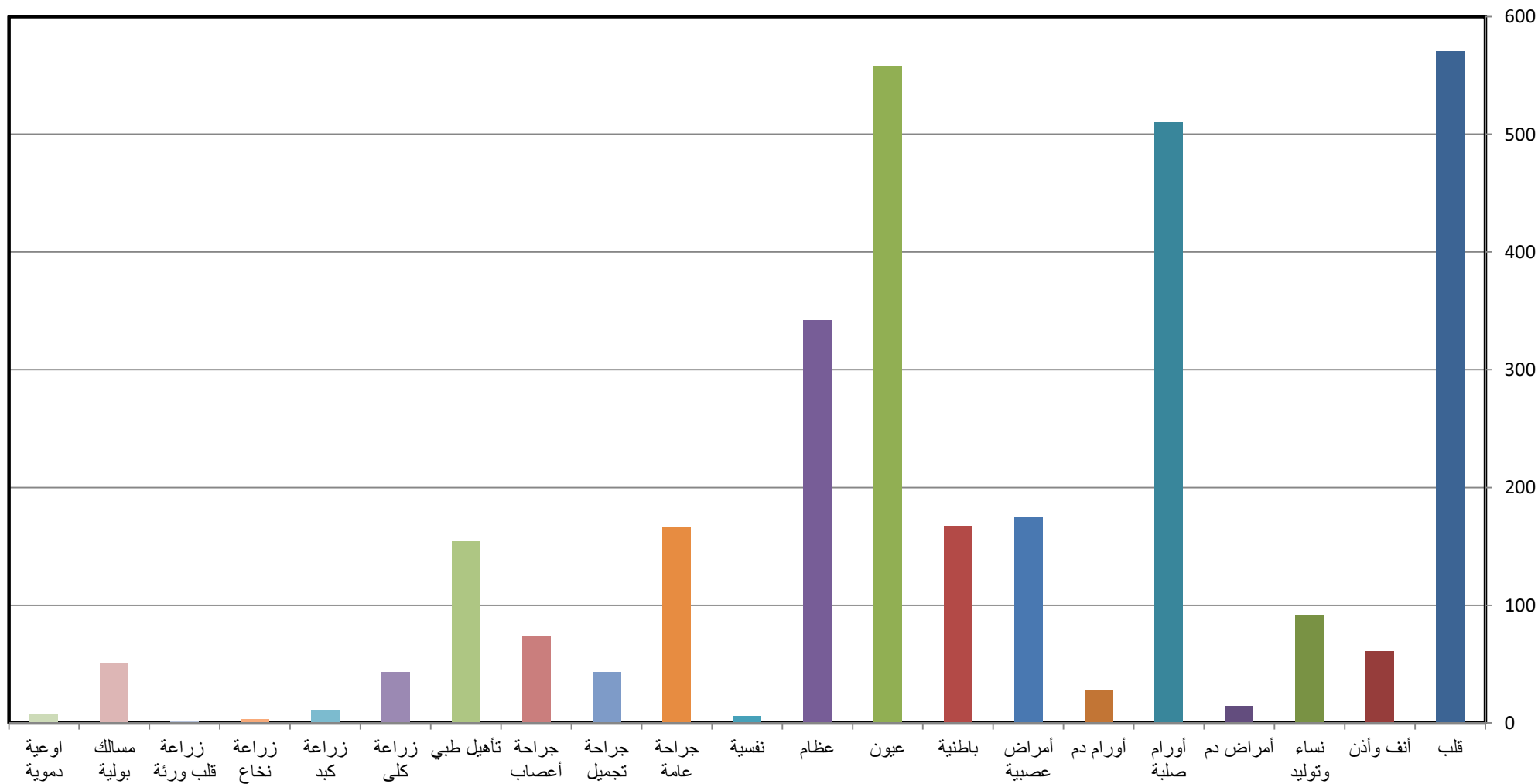


رسم بياني للحالات المحولة للداخل حسب المستشفى

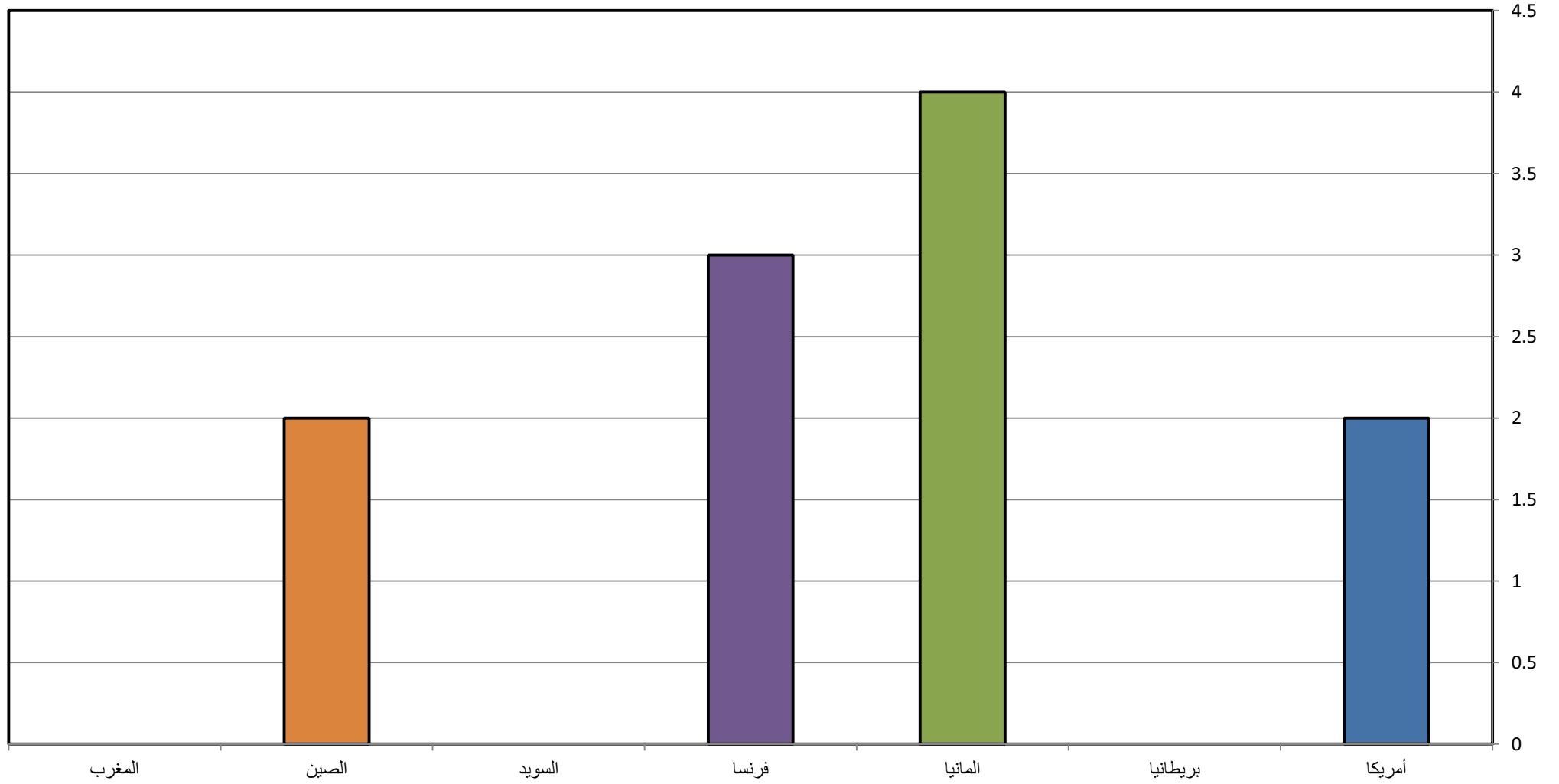


رسم بياني للحالات المحولة للداخل حسب التشخيص

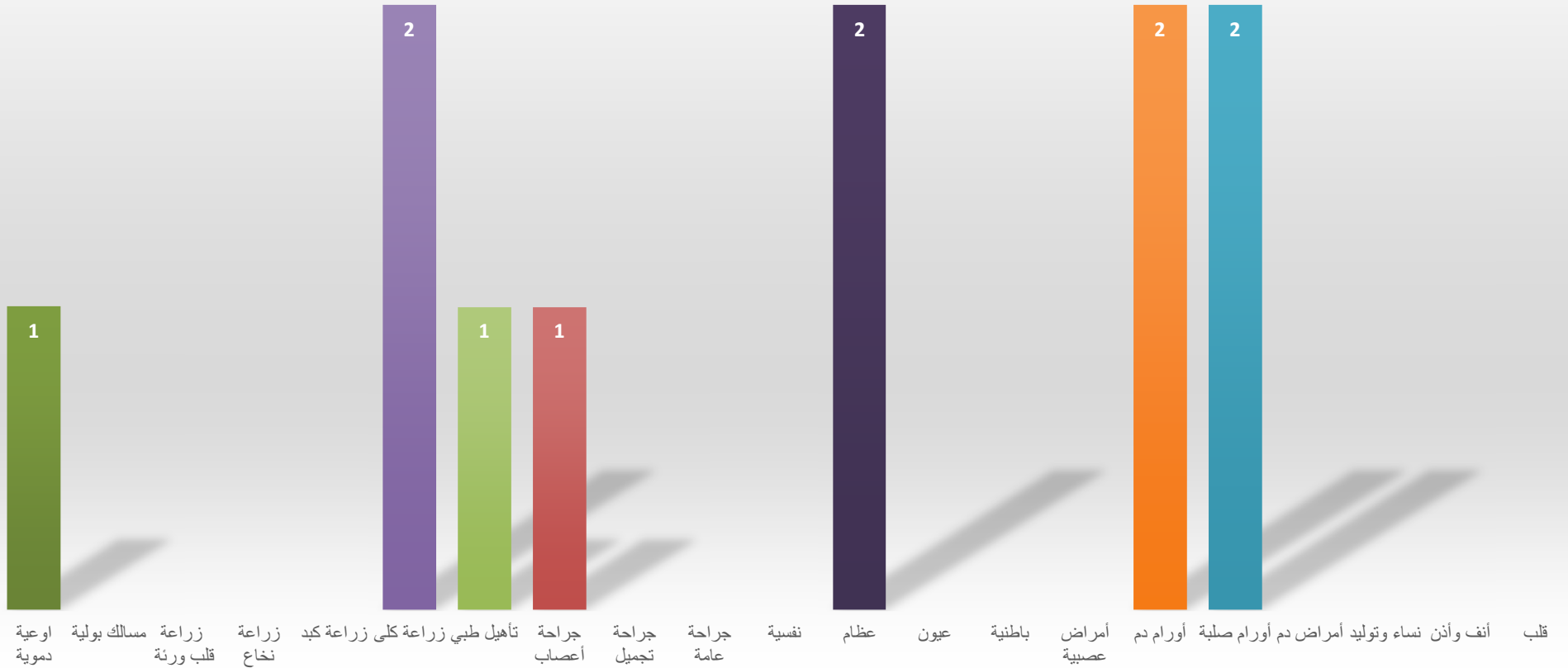


احصائية عام ١٤٣٧ هـ

رسم بياني للحالات المحولة للخارج حسب الدولة



رسم بياني للحالات المحولة للخارج حسب التشخيص



## التقرير السنوي للهيئات الطبية

1

### الهيئة الطبية العامة بجازان

احصائية عام ١٤٣٧ هـ

المجموع	عدد الحالات المحولة للخارج	عدد الحالات المحولة للداخل
<b>3085</b>	11	3074

حالة	3085	عدد الحالات المرضية المحولة
حالة	941	عدد حالات صلاحيات العمل والاجازات
حالة	1737	إحالات ومتابعة علاج محليا
<b>حالة</b>	<b>5763</b>	<b>اجمالي الحالات التي تم الكشف عليها</b>

الحالات المحولة للداخل حسب التشخيص																				
قلب	أنف وأذن	نساء وتوليد	أمراض دم	أورام صلبة	أورام دم	أمراض عصبية	باطنية	عيون	عظام	نفسية	جراحة عامة	جراحة تجميل	جراحة أعصاب	تأهيل طبي	زراعة كلي	زراعة كبد	زراعة نخاع	زراعة قلب وورثة	مسالك بولية	اوعية دموية
570	61	92	14	510	28	174	167	558	342	6	166	43	73	154	43	11	3	1	51	7

المجموع: **3074** حالة

الحالات المحولة للداخل حسب المستشفى	
عدد المرضى المحولين	اسم المستشفى
34	مستشفيات عامة - وزارة الصحة
601	مدينة الملك فهد الطبية
28	مدينة الملك سعود الطبية
54	مدينة الملك عبد الله بمكة المكرمة
112	مدينة سلطان للخدمات الإنسانية بالرياض
554	مستشفى الملك خالد التخصصي للعيون
165	المستشفيات الجامعية
20	مستشفى الملك فهد التخصصي بالدمام
62	مستشفيات الحرس الوطني
105	الخدمات الطبية بالقوات المسلحة
19	الخدمات الطبية بوزارة الداخلية
1318	مستشفى الملك فيصل التخصصي ومركز الأبحاث
2	مستشفيات خاصة
3074	المجموع

الحالات المحولة للخارج حسب التشخيص																				
اوعية دموية	مسالك بولية	زراعة قلب ورنه	زراعة نخاع	زراعة كبد	زراعة كلى	تأهيل طبي	جراحة أعصاب	جراحة تجميل	جراحة عامة	نفسية	عظام	عيون	باطنية	امراض عصبية	اورام دم	اورام صلبة	امراض دم	نساء وتوليد	انف وأذن	قلب
1					2	1	1				2				2	2				

المجموع: 11 حالة



5

احصائية عام ١٤٣٧هـ

الحالات المحولة للخارج حسب الدولة	
عدد المرضى المحولين	الدولة
2	أمريكا
	بريطانيا
4	المانيا
3	فرنسا
	السويد
2	الصين
	المغرب
11	المجموع